

DANTES PLADS

21. MAJ 2019 - NABOMØDE

DAGSORDEN

DANTES PLADS

ANLÆG - UDFØRELSE

TRAFIK OG STØJ

DEN VIDERE PROCES

PLAN AF DANTE'S PLADS

Morten Weeke Borup, GHB Landskabsarkitekter a/s

EKSISTERENDE FORHOLD

EKSIST. CYKELBANE

EKSIST. CYKELSTI



"KULTURAKSEN"

PARKERING,
IALT 49
PLADSER

STÅLGAVL 1

STÅLGAVL 2

STÅLGAVL 3

FLASKEKONTAINER

KØREVEJ TIL
PARKERING

HANDIKAP
PARKERING

EKSIST.
MINDESMÆRKE
MED NY PLACERING

FORTOV

CYKELSTI

PARKERING

KØREVEJ

CYKELSTI

PROMENADE

TRÆPLANTEBED

KØREVEJ

FORTOV

CYKELSTI

PARKERING

KØREVEJ

CYKELSTI

PROMENADE

TRÆPLANTEBED

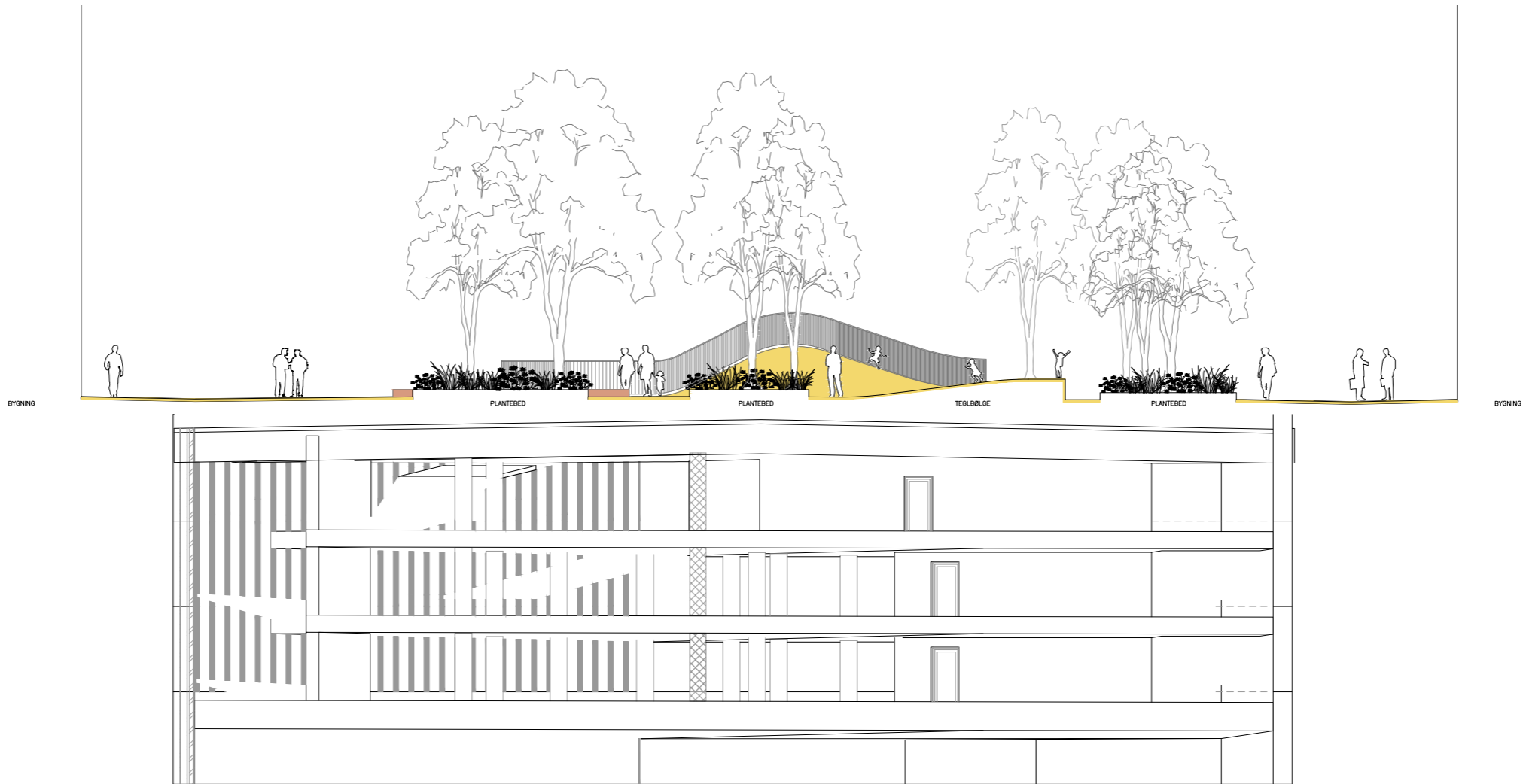
FREMTIDIGE FORHOLD



LÆNGDESNIIT

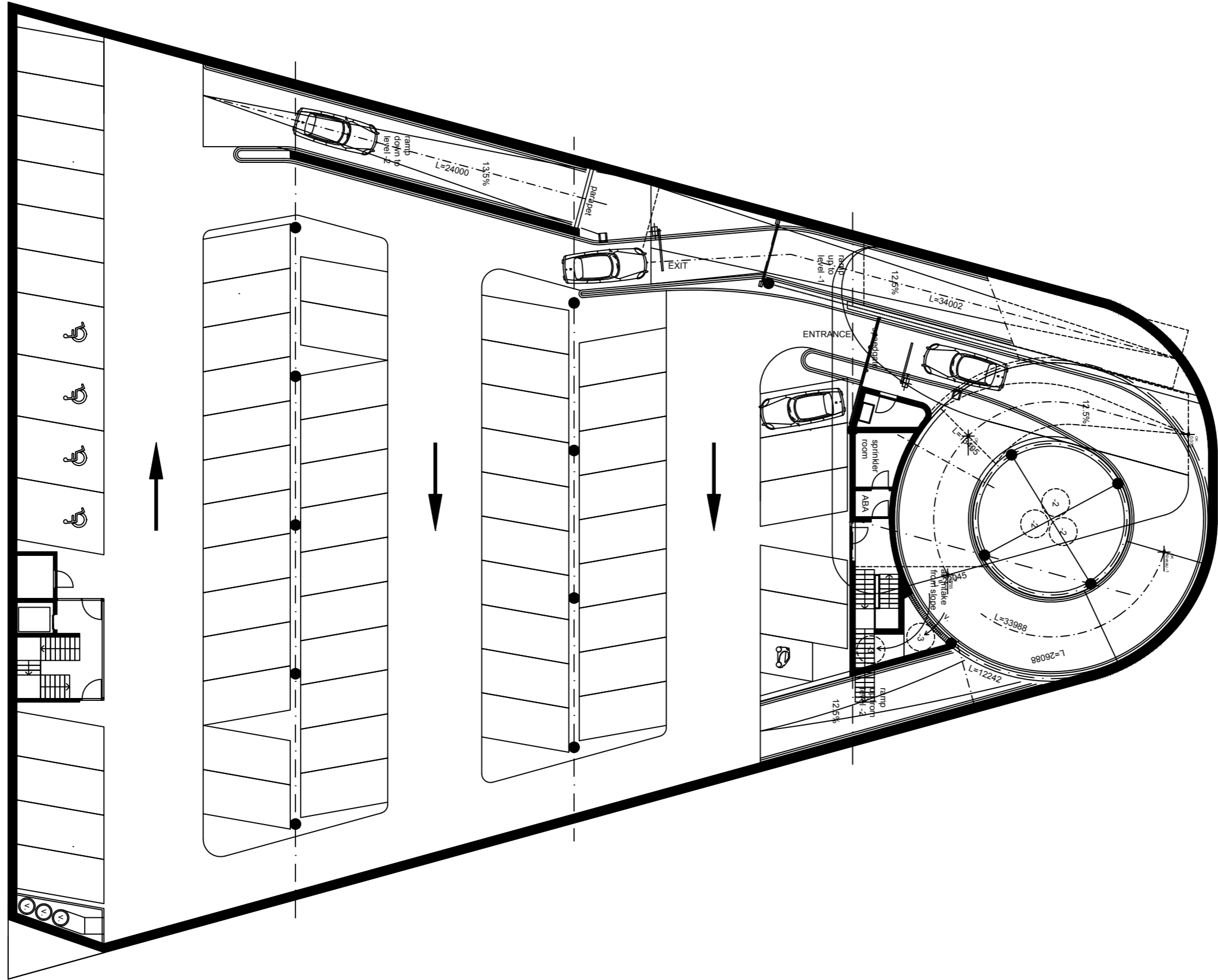


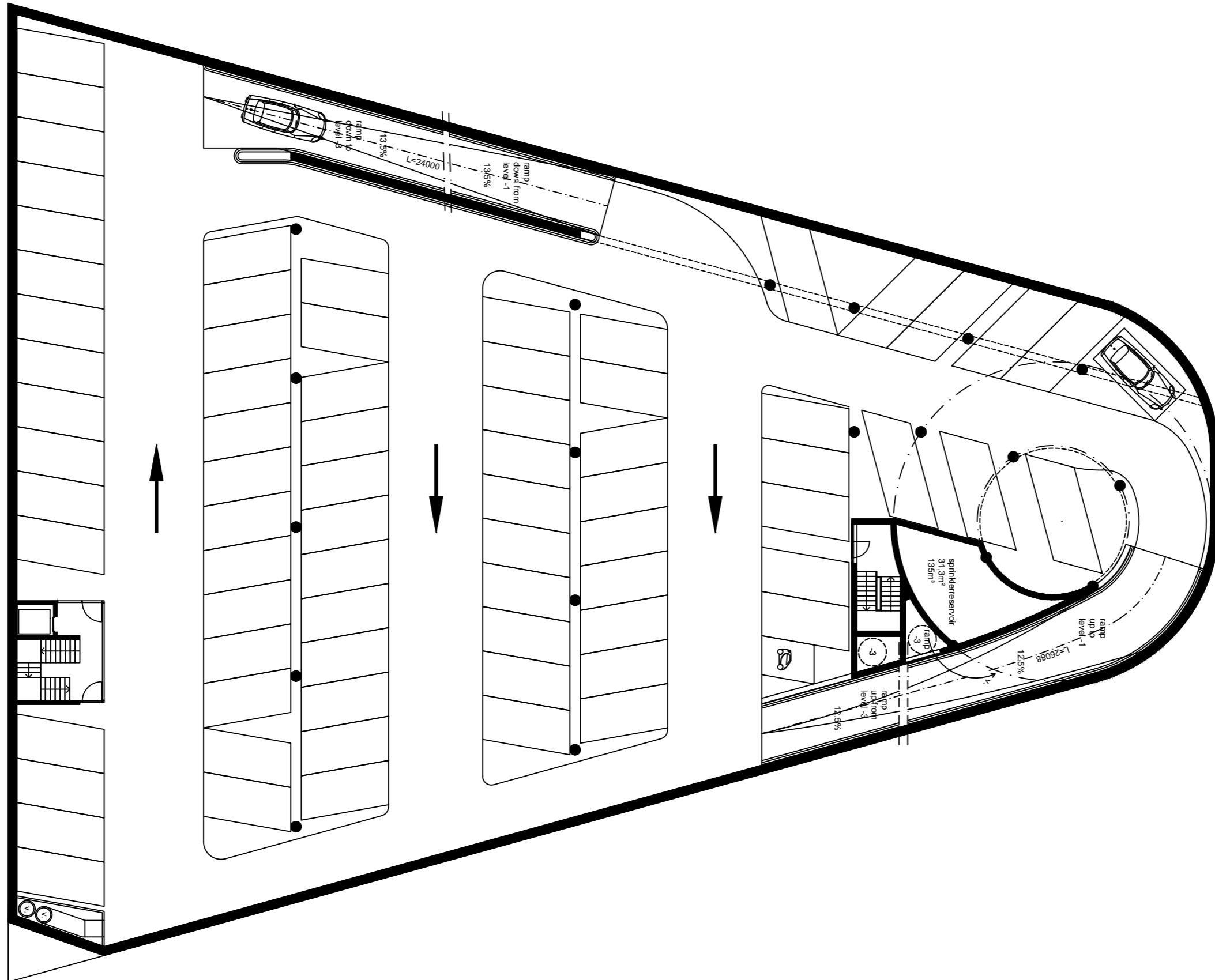
TVÆRSNIT



PLAN AF PARKERINGSKÆLDER

Jonathan Hansen, JAJA Architects





VISUALISERINGER

DANTES PLADS - GLYPTOTEKET



DANTES PLADS - CHRISTIANSBORG



ANLÆG - UDFØRELSE

Jakob Hausgaard Lyngs, ZUBLIN

DANTES PLADS PARKERINGSKÆLDER



ANLÆG - UDFØRELSE

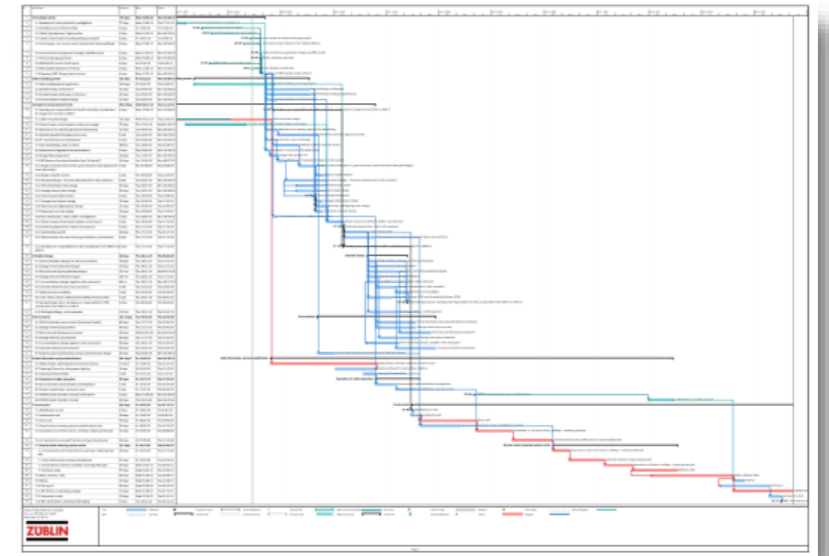
- Forventet udførelsestidsplan
- Ledningsomlægninger
- Hensyn til eksisterende bygninger
- Hensyn til naboer
- Væg til Byggegrube
- Grundvandssænkning
- Eksempler på lignende byggeri



ZÜBLIN
TEAMS WORK.

FORVENTET UDFØRELSESPLAN*

- | | |
|------------------------------------|---------------------------------------|
| - Vinter 2020 | Byggetilladelse |
| - Forår 2020 | Ledningsomlægninger, rydning af plads |
| - Sommer 2020 | Væg til byggegrube |
| - Efterår 2020 – Forår 2021 | Udgravning og jordankre |
| - Sommer 2021 – Efterår 2021 | Betonarbejder |
| - Vinter 2022 | Installationer, pladsprojekt |
| - Forår 2022..... | Ibrugtagning |

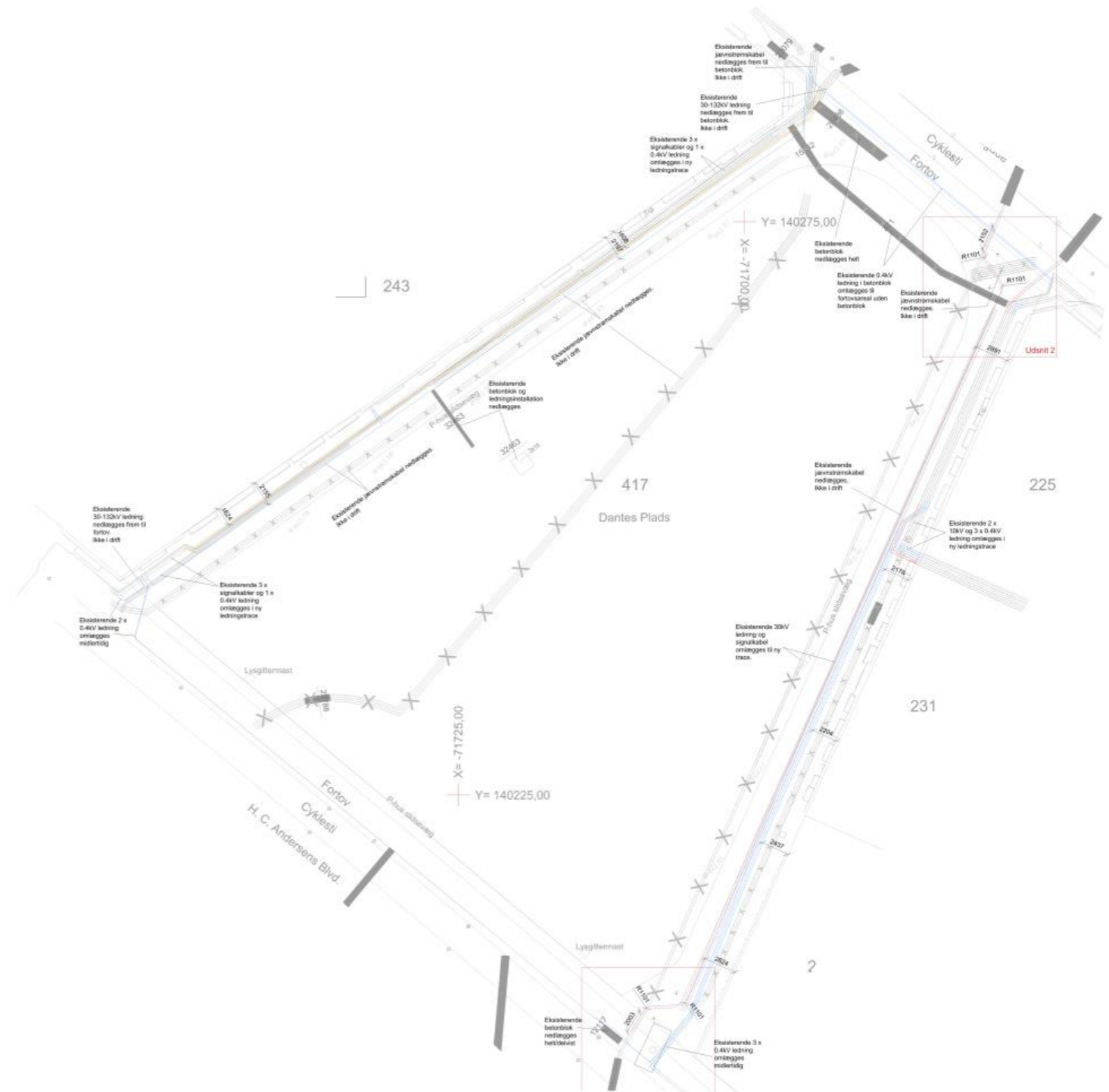


* Uden fuld VVM

ZÜBLIN
TEAMS WORK.

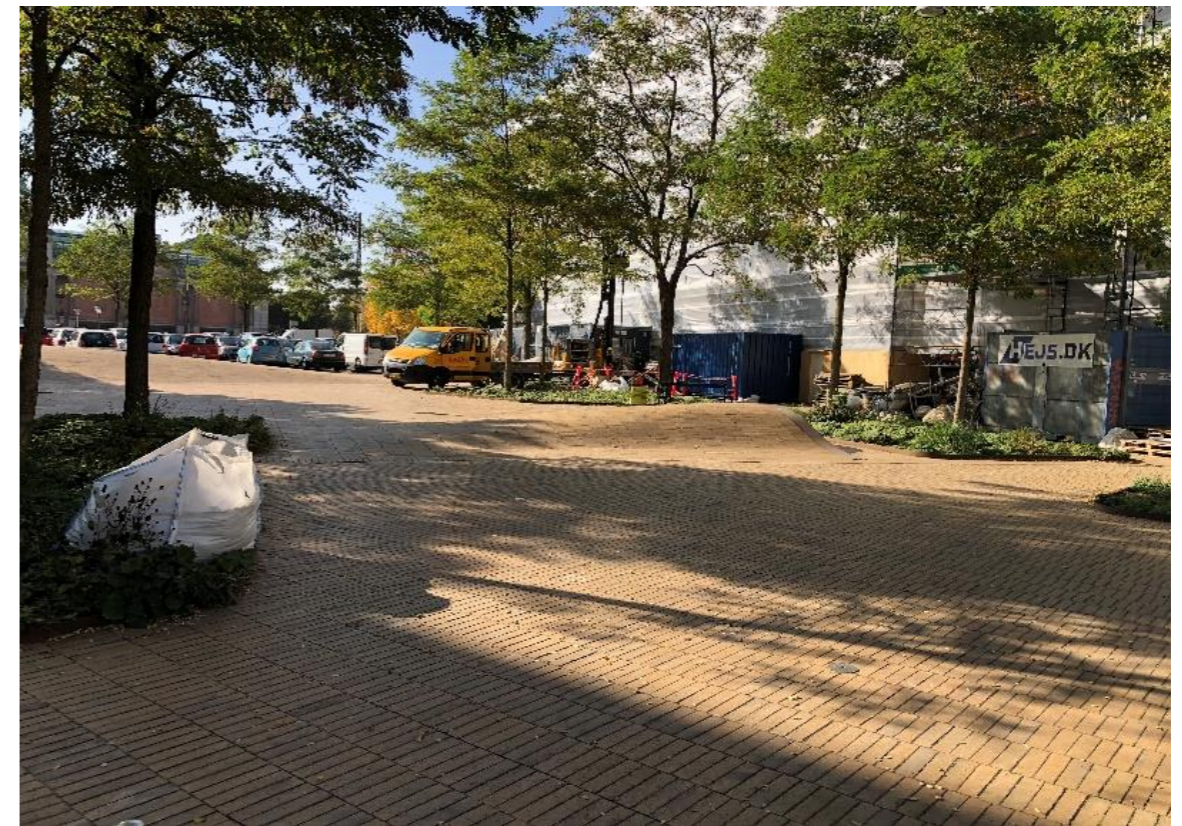
LEDNINGSOMLÆGNINGER

- En del eksisterende ledninger på pladsen (vand, spildevand, gas, elektricitet)
- Omlægges langs med facaderne
- Adgang ad fortrapper opretholdes med gangbroer under arbejdet



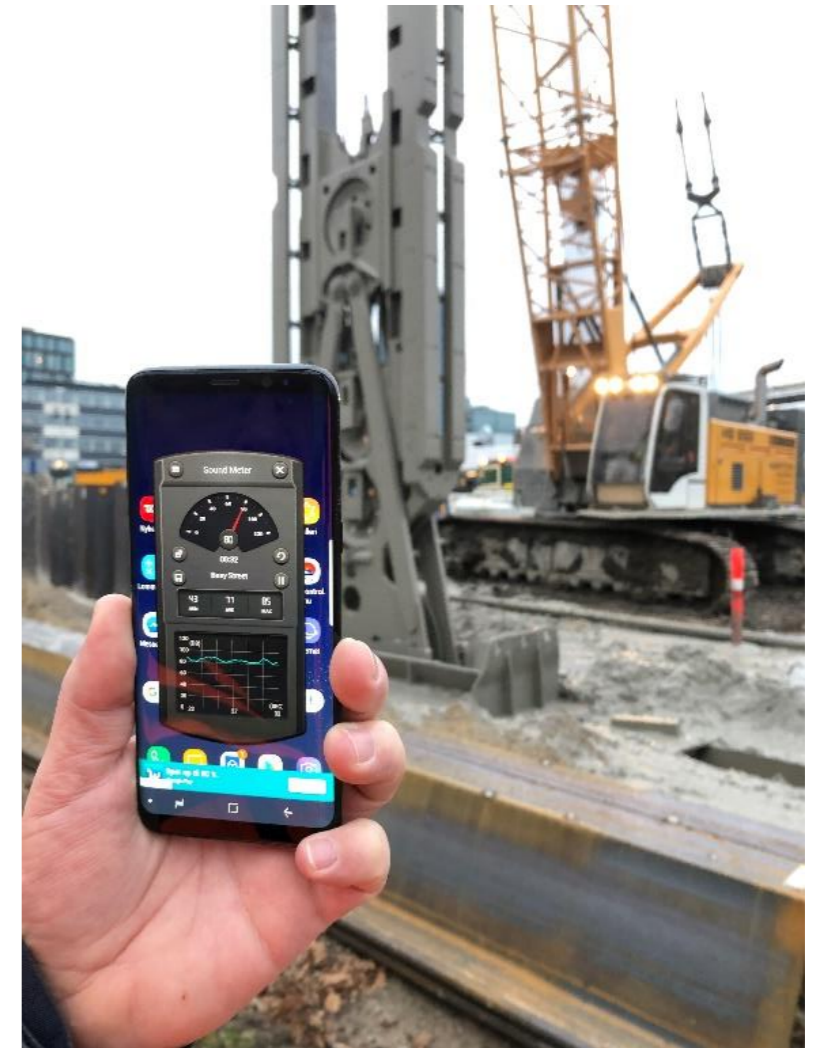
HENSYN TIL EKSISTERENDE BYGNINGER

- Skånsomme udførelsesmetoder
- Indvendig og udvendig registrering af bygninger inden opstart af arbejder
- Konstant overvågning af rystelser og eventuelle sætninger
- Konstant overvågning af grundvandsstand



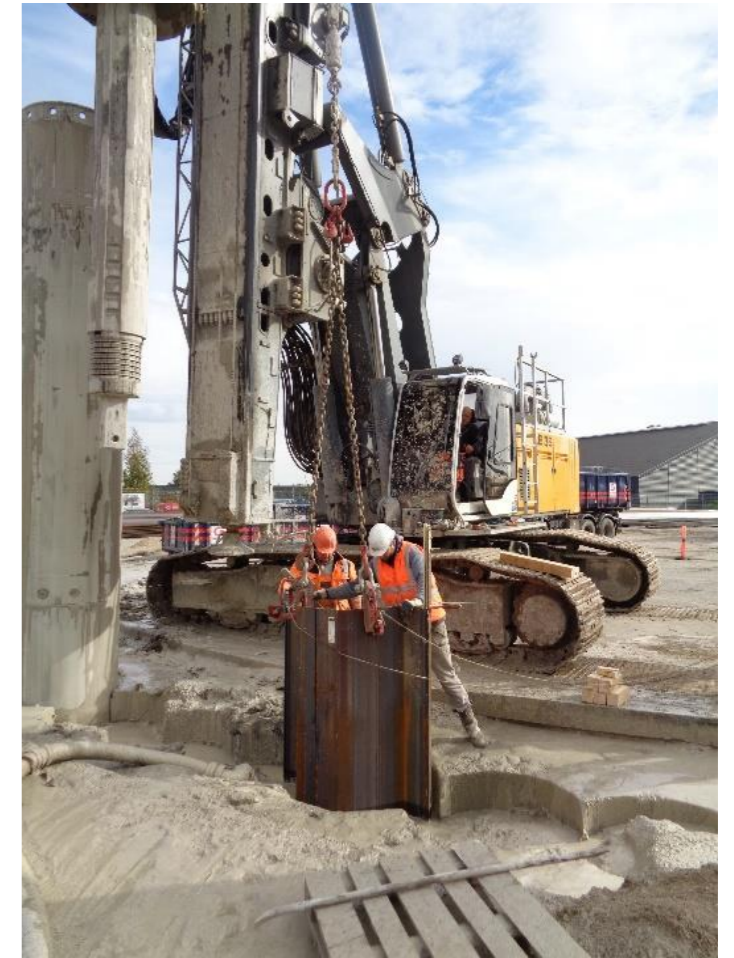
HENSYN TIL NABOER

- Overvågning af vibrationer, flytninger og støj
- Overholdelse af København Kommunes bygge- og anlægskforskrift
- Arbejder kun hverdage mellem 07.00 og 19.00, lørdage 08.00 til 17.00
- "Særligt støjende aktiviteter" kun hverdage mellem 08.00 og 17.00
- Dog mulighed for dispensationer for:
 - Støbning af bundplade (få dage, start tidligt om morgenen)
 - Levering af største betonelementer (få dage, brug af del af H. C. Andersens Boulevard udenfor myldretid)
- Grundig og rettidig information om arbejderne



VÆG TIL BYGGEGRUBE

- Spunsvæg (stål) nedsat i slurry (svag beton)
- Ingen rystelser
- Relativ lav støj



GRUNDVANDSSÆNKNING

- Ingen forurening i vandet
- Grundvandssænkning krævet op til et halvt år
- Pumpeboringer indenfor byggegruben
- Reinfiltration udenfor byggegruben, boringer og dræn
- Ingen væsentlig påvirkning af vandspejl i funderingsniveau (normal årstidsvariation mere end 1 meter)
- Sænkning lokalt i dybden (kalk) op til 2 meter, hvilket er uden betydning for bygninger
- Fuld overvågning 24/7

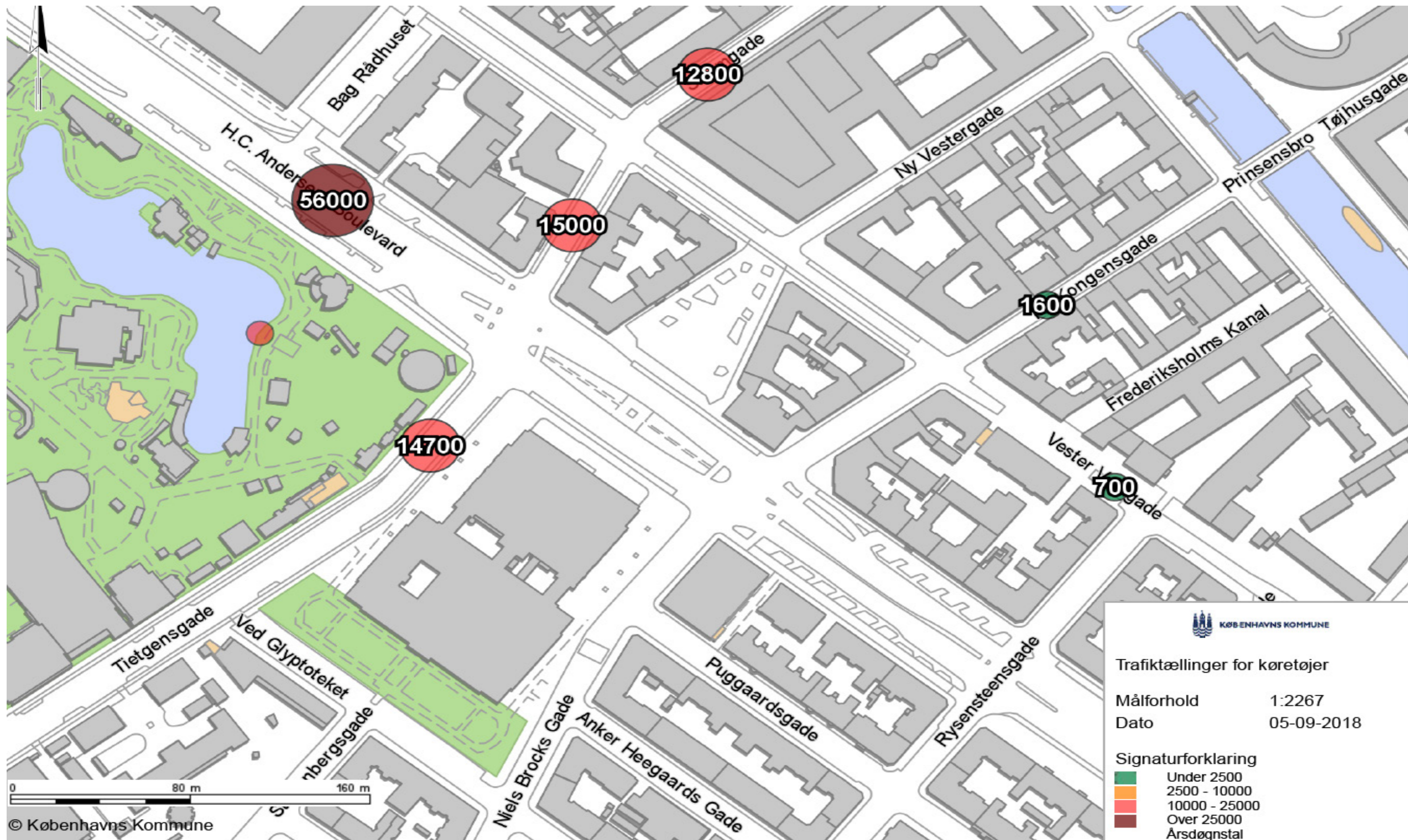
EKSEMPLER



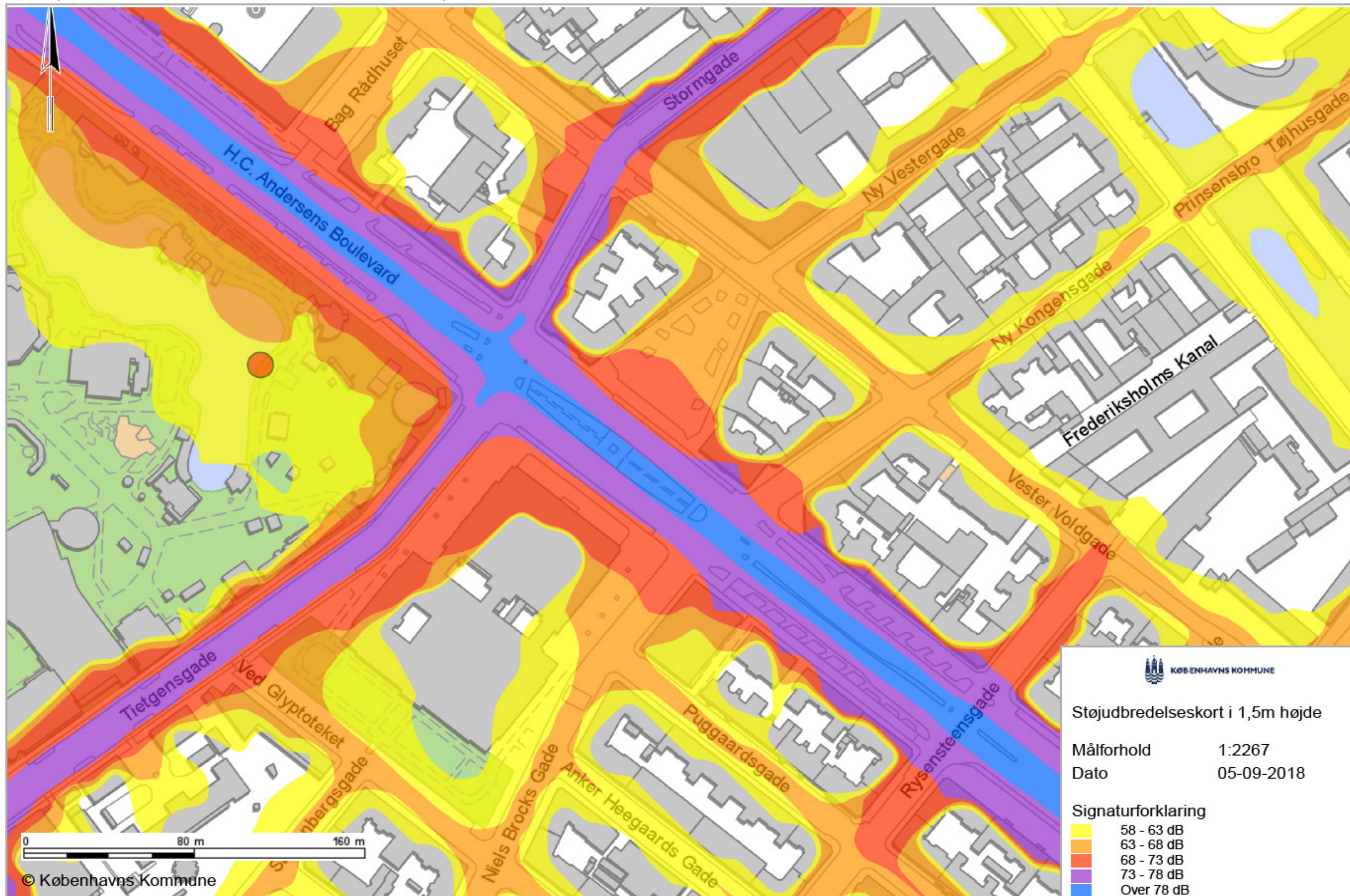
TRAFIK OG STØJ

Seniorrådgiver Finn Oemig, EKJ

TRAFIKTÆLLINGER



STØJKORT OVER VEJSTØJ I OMRÅDET



TRAFIK PÅ DANTE'S PLADS

DANTES PLADS, EKSISTERENDE (TALT TILFÆLDIG UGE MARTS 2017)

MANDAG	TIRSDAG	ONSDAG	TORSDAG	FREDAG	LØRDAG	SØNDAG
62	129	130	101	74	71	4

DANTES PLADS, FREMTIDIGE (VED NEDKØRSLEN) - VURDERING

MANDAG	TIRSDAG	ONSDAG	TORSDAG	FREDAG	LØRDAG	SØNDAG
162	203	198	219	191	305	212

NUVÆRENDE OG KOMMENDE FORHOLD

NUVÆRENDE SITUATION

- Ingen info om "optagethed"
- Søgetrafik på Dantes Plads
- Skaber støj på selve pladsen
- Stor del af pladsen optaget af parkering
- Parkering mulig på beboerlicens

FREMTIDIG SITUATION

- Information/wayfinding ved nedkørslen til P-kælderen og muligvis ved Ny Kongensgade/Vester Voldgade
- Ingen støj på pladsen fra nedkørsel
- Trafik fjernes fra Pladsen (der vil stadig være adgang til parkering i gård Dantes Plads nr. 5 og til renovation)
- Lav hastighed ved nedkørsel til P-kælder
- Parkering på beboerlicens ikke mulig

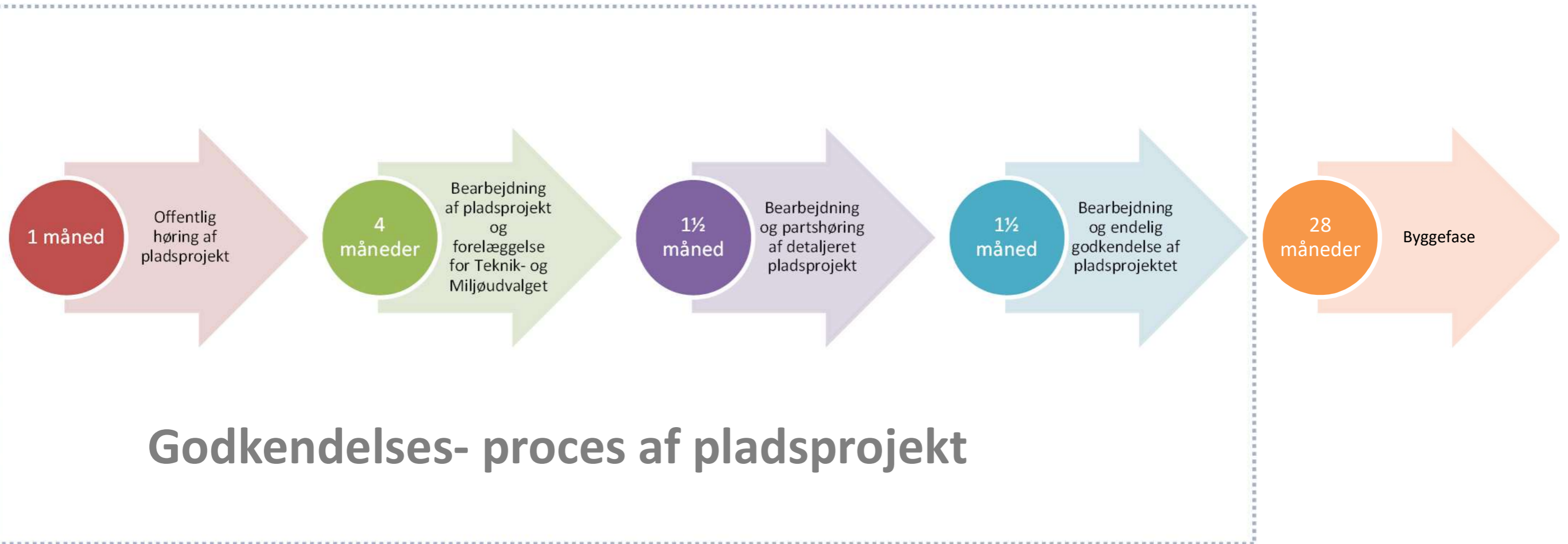
KONKLUSIONER VED ETABLERING AF P-KÆLDER PÅ DANTES PLADS

- Trafik, incl. søgetrafik, fjernes fra Dantes Plads
- Støjforholdene forbedres
- Pladsen kan anvendes til andre formål for beboere/brugere
- Parkering i P-hus på beboerparkeringslicens vil ikke være mulig

MYNDIGHEDSBEHANDLING

Sabina Zwergius Teilmann, Chefkonsulent Københavns Kommune

DEN VIDERE PROCES FOR DANTE'S PLADS (UDEN FULD VVM)



DEN VIDERE PROCES FOR DANTE'S PLADS (MED FULD VVM)

Proces Dantes Plads (med fuld VVM)
I alt ca. 4 år

